

和成

智慧型電動升降曬衣機 安裝說明



全套用和成，採購。服務一次成

電動升降曬衣機安裝步驟一



取出量測工具依照機型抓取安裝位置，以確保產品在升降過程中無障礙或干涉，標記欲安裝位置之任一膨脹螺絲點，詳細尺寸請參照使用說明書。

※各機型需求淨空間：

AF8170：170x45x130cm

建議安裝寬度：0.9m

AF8230：230x52x130cm

建議安裝寬度：1.0m

AF9235：230x61x170cm

建議安裝寬度：1.1m

電動升降曬衣機安裝步驟二

依規格尺寸標記鑽孔位置(包裝附**樣板件**)。

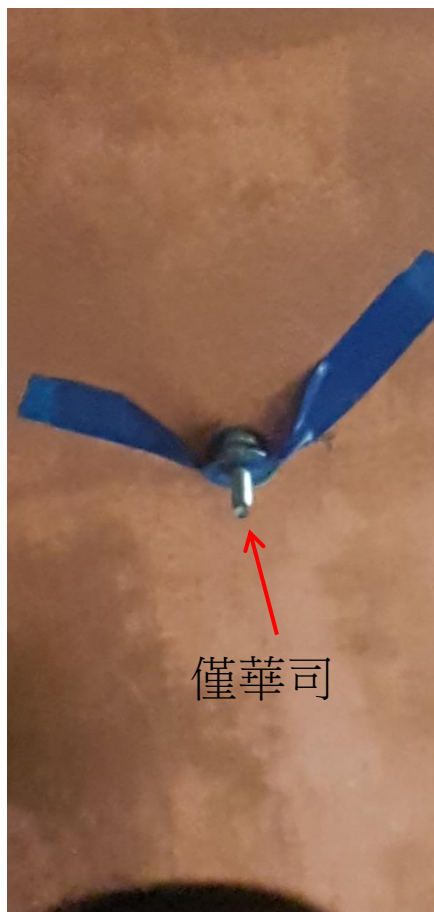


►取出箱內安裝模板撕除背面雙面膠背膠，依據欲安裝位置標示之任一孔輕黏貼於牆面（請注意安裝位置牆面品質，以免移除模板時造成脫落），標記四孔或直接以Ø8鑽尾鑽約4.5~5cm深。



►現行安裝模板樣式
詳細孔位尺寸請參照
使用說明書

電動升降曬衣機安裝步驟三



將膨脹螺絲埋入壁面，再打入螺桿至定位，就緒後，將單側(短邊兩顆)華司與螺母旋上如左圖，另一側不上螺母如右圖，可用絕緣膠帶將華司固定(請注意安裝牆面品質，以免破壞牆面)，將華司固定後，方便產品掛上，掛上

電動升降曬衣機安裝步驟四

將曬衣機由紙箱內拿出，並拆封零件包備於安裝防風托架使用。



全套用和成，採購。服務一次成

電動升降曬衣機安裝步驟五



先將配件小耳朵如圖安裝於防風托架上，再將兩側防風托架掛上主機兩端(小耳朵朝主機內側)，再將C型扣環以尖嘴鉗卡緊於防風托架溝槽中。



全套用和成，採購。服務一次成

電動升降曬衣機安裝步驟六

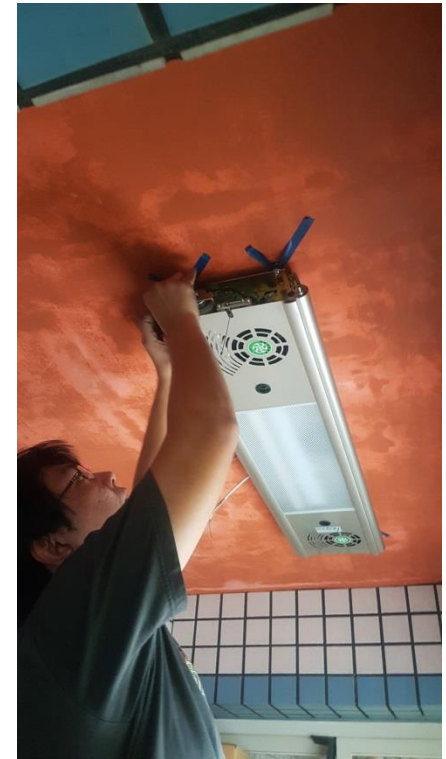
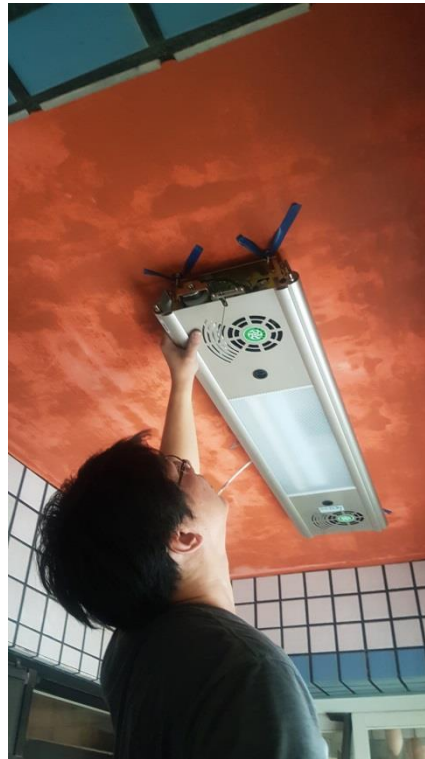
安裝兩側**紫外線消毒燈**。



全套用和成，採購。服務一次成

電動升降曬衣機安裝步驟七

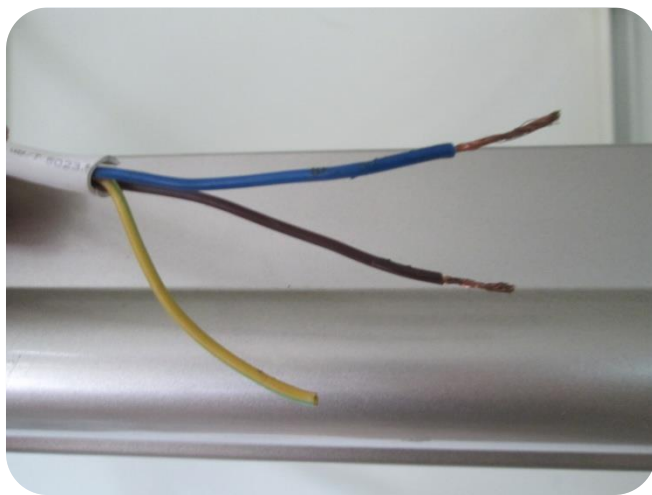
將曬衣機掛置定位(先將主機插入有裝華司與螺母側)，再將主機直接上推定位後，先旋上任意一顆螺母，主機即不會掉落，後將所有定位螺栓**上下螺母鎖緊**(須留意兩側水平)，並把絕緣膠帶撕除(注意天花板)。



全套用和成，採購。服務一次成

電動升降曬衣機安裝步驟八

連接**電源線路**(插座、天花板電線…等)。



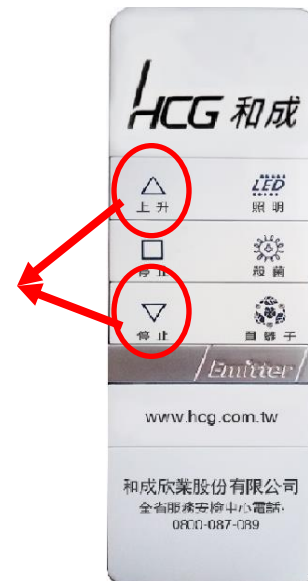
- **藍色**、**咖啡色**為電源線，**黃綠色**為接地線。
- 連接電源線時，用絕緣膠布將電源線**包覆完整**，避免造成漏電，並確實將**接地線接地**。
(勿將接地線與電源線直接接觸造成短路。)

電動升降曬衣機安裝步驟九-1

遙控器對碼設定說明



同時按下



開啟主機電源，聽到主機發出嗶一聲響，5秒內按下遙控器上升與下降按鈕（如右上圖），聽到主機發出嗶嗶兩聲響對碼設定成功，若對碼失敗即會發出一長聲，此時請關閉曬衣機電源約10秒再開啟，重復對頻動作即可。（解碼設定請參照補充說明）

電動升降曬衣機安裝步驟九-2

遙控器解碼設定說明



同時按下



開啟主機電源，聽到主機發出嗶一聲響後5秒內，同時按下遙控器之**照明**與**下降**鍵後（如右上圖），聽到主機發出嗶長聲則解碼設定成功。

電動升降曬衣機安裝步驟十

確認曬衣機**防風托架**動作是否正常，並遙控下降至最低點。
(曬衣主副桿尚未安裝時，須手拉給與重量方能作動)

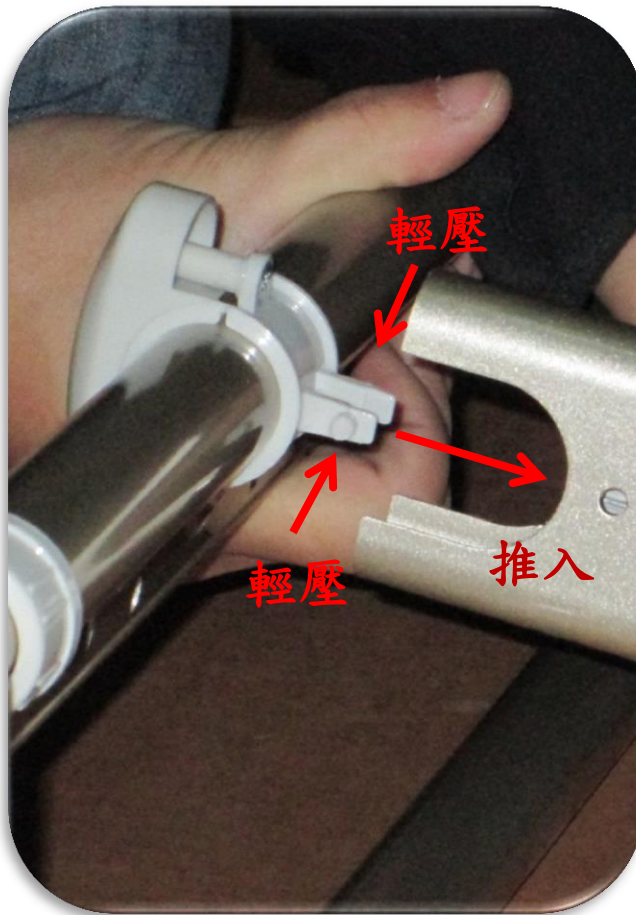


全套用和成，採購。服務一次成

電動升降曬衣機安裝步驟十一

安裝伸縮曬衣桿，卡榫固定於孔洞。

安裝時請輕壓卡榫兩側，
請勿用力敲擊，避免卡榫斷裂。



退出時請輕壓兩側孔洞內卡榫，
請勿用力敲擊退出，避免卡榫斷裂。

電動升降曬衣機安裝步驟十二

安裝曬衣桿、曬被桿與連接板(此為8230其它機型請參照說明書)。



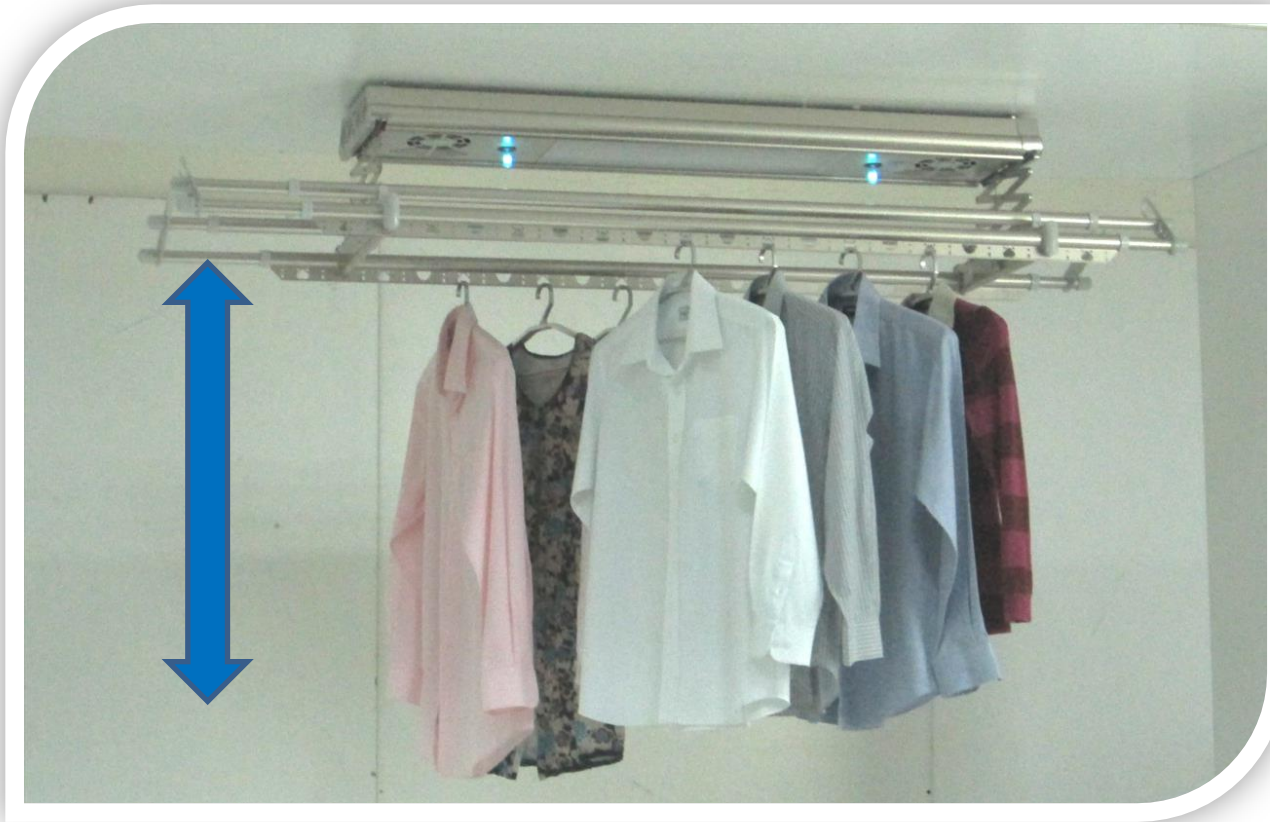
請注意副桿與連接板的位置。



全套用和成，採購。服務一次成

電動升降曬衣機安裝步驟十三

完成後測試全部機能是否正常作動。



檢查項目：

- 1.日光燈：
燈罩平坦面是否朝外？
- 2.風扇作動：
有無異音？
- 3.殺菌燈：
是否有鬆脫？
- 4.升降動作：
升降是否順暢、有無障礙物、下降時遇阻礙是否會停機？
- 5.兩側伸縮桿：
伸縮時是否會卡死？
- 6.主機兩側飾蓋是否蓋上？