



型號

AF 941

全自動水龍頭
安裝使用說明書

注意事項

- 安裝及使用前請先詳細閱讀本說明書。
- 安裝工作完畢後, 請務必將本說明書交給客戶。

目 錄

產品規格及功能表	P1
安裝及注意事項	P2
故障原因及排除	P3
水龍頭安裝方式	P4
使用方法及安裝高度	P6
清潔保養	P7
零件分解圖	P8
零件分解表	P9

產品規格及功能表

機型	AF 941
輸入電壓	100~240VAC
輸出電壓	6VDC
適用水溫	4~85 °C
工作水壓	10~100 PSI
作動方式	紅外線感應
感應距離	12 cm ± 2 cm
延遲出水	0.5~1秒內自動給水
安全保護	連續出水超過1分鐘自動停水
延長停止時間	1秒
出水流量	3.8 公升/分 以下
消耗電力	5W以下
材質	不鏽鋼
淨重	1.5 Kg
包裝重	1.8 kg
尺寸	190*50*192 mm

安裝及注意事項

- » 為確保使用者安全及權益，本產品請務必由專業人員執行安裝
- » 安裝或維修前必須先移除電源
- » 本產品係全自動紅外線感應，為避免誤動作，水龍頭之下方不可有障礙物

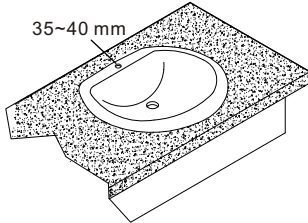
故障原因及排除

**注意:從事任何機台維修請務必切斷電源
並由專業人員實施**

故障發生狀況	可能故障原因	故障排除方法
A. 不動作 (感應時紅燈不亮)	1. 電源未入電	以三用電錶檢視電源是否正常供電
	2. 電路板損壞	請送回原廠維修
	3. 整流器故障	更換新整流器
B. 不動作 (感應時紅燈亮)	1. 水源開關未開啓	將水源開關開啓
	2. 電磁閥端子鬆脫	重新接妥電磁閥端子
	3. 電磁閥故障	更換電磁閥組
C. 水流不止	1. 感應器視窗有髒污	請用中性清潔液擦拭感應器視窗
	2. 電磁閥故障	更換電磁閥組
D. 水量變小	1. 進水量太小	請將三角凡而進水量調大
	2. 電磁閥濾網阻塞	清洗電磁閥濾網
	3. 氣泡頭阻塞	請將氣泡頭內雜質清除
E. 未使用情形下 會自動出水	1. 感應器視窗有髒污	請用中性清潔液擦拭感應器視窗
F. LED燈板損壞	1. 電路板損壞	請送回原廠維修

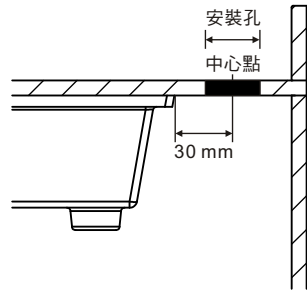
水龍頭安裝方式

1



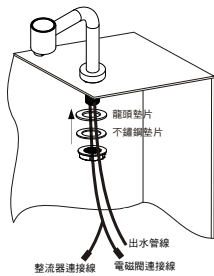
洗手檯面之安裝孔建議35~40 mm。

2



安裝孔中心點請離檯面邊緣至少30 mm(如圖)，若少於30 mm螺帽會無法鎖上。

3



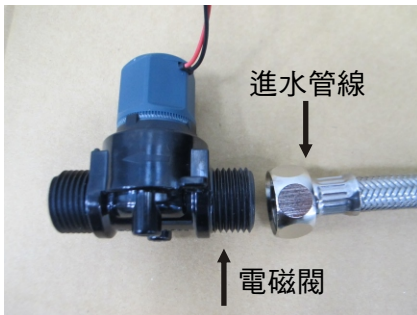
水龍頭的上方本體穿過安裝檯面，將龍頭墊片及不鏽鋼墊片套至固定螺桿，利用固定螺帽鎖至檯面。

4



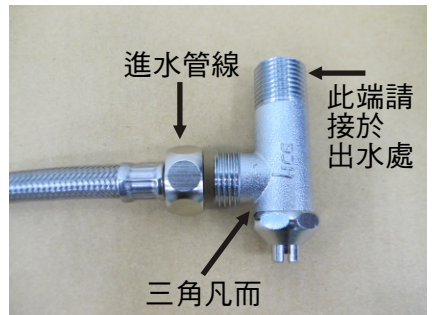
將出水管線和電磁閥有"OUT"字樣相互鎖緊。

5



將電磁閥和進水管線一端相互鎖緊。

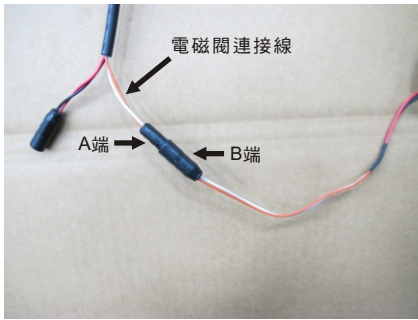
6



將進水管線另一端和三角凡而相互鎖緊。

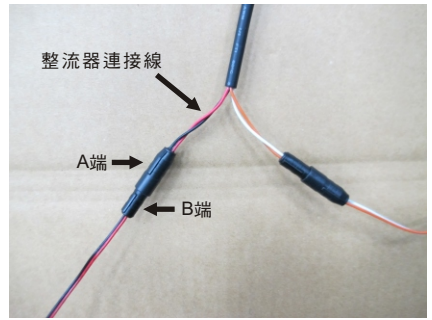
水龍頭安裝方式

7



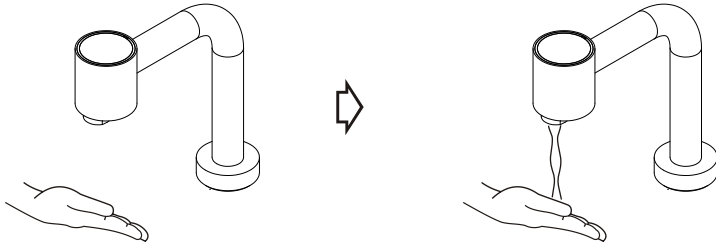
將電磁閥連接線(橘白線)A端和B端相互連接。

8



將整流器連接線(紅黑線)A端和B端相互連接。

使用方式



1. 將雙手置於水龍頭下方
2. 感應器自動感應後，水龍頭會自動給水
3. 雙手洗淨後離開，水龍頭會自動停止給水

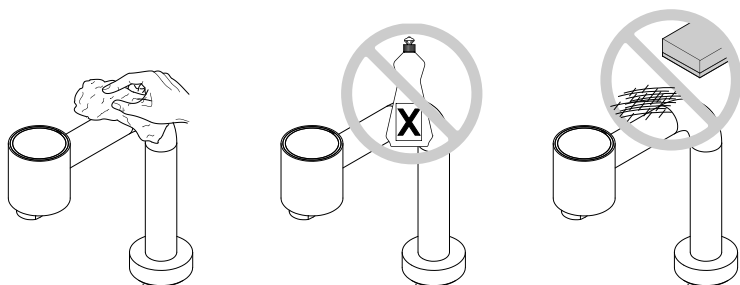
安裝高度

建議安裝高度：請視實際現場檯面高度安裝

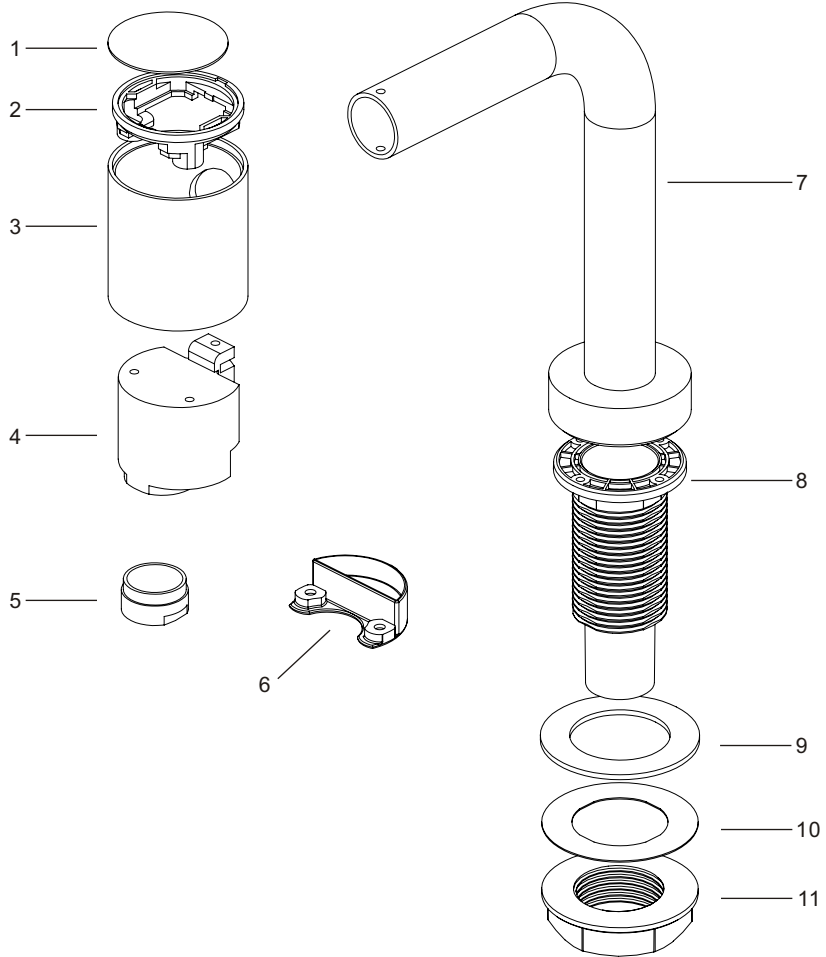
清潔保養

定期保養可延長機器壽命

- » 移除電源
- » 勿用水沖洗
- » 利用軟性清潔劑或濕毛巾輕拭外表
不可浸泡・切勿使用磨砂類材質



零件分解圖



零件分解表

編號	名稱
1	水龍頭飾板
2	LED座
3	出水外管
4	出水控制座
5	出水起泡頭
6	感應器
7	支架
8	管座
9	龍頭墊片
10	不鏽鋼墊片
11	管座螺帽

維修中心地址及電話

大台北	維修中心	： 台北市中山區南京東路三段14巷9號5樓	0800-087089
零組件	供應中心	： 台北市中山區龍江路76巷16號1樓	02-25068101
桃園	維修中心	： 桃園市萬壽路三段121號2樓	0800-087089
零組件			
竹苗	維修中心	： 新竹縣湖口鄉中山路一段2號	0800-087089
零組件			
大台中	維修中心	： 台中市西屯區台灣大道四段16巷312號	0800-087089
零組件			
彰投	維修中心	： 彰化縣和美鎮福東路2巷15號	0800-087089
零組件			
雲嘉	維修中心	： 嘉義縣水上鄉粗溪136-20號	0800-087089
零組件			
大台南	維修中心	： 台南市南區新樂路24號	0800-087089
零組件			
高屏	維修中心	： 高雄市新興區中正三路129號10樓	0800-087089
零組件			
宜花東	維修中心	： 花蓮市國聯四路80號1樓	0800-087089
零組件			
金門	維修中心	： 金門縣金寧鄉榜林村6-6號	08-2324334
零組件			