



AFC230 AFC233 AFC240 安裝說明書 (乾式施工)



圖示 1.



拆開紙箱檢查
配件：
1. 免治馬桶座遙控器
2. 安裝零件組
3. PVC滾筒

圖示 2.



1. 安裝位置圖
2. 安裝說明書
3. 油泥
4. 排污孔連接套筒(PVC)
5. 三角凡而
6. PP飾蓋
7. L型固定件組

圖示 3.



安裝前放置位置及方法

圖示 4.



將排污管與地面切平整

圖示 5.



1. 將排污管與地面切平整
2. 排污孔連接套筒(PVC)

圖示 6.



排污孔連接套筒(PVC)套入
排污孔內

圖示 7.



1. 放置配件提供的安裝位置圖
2. 放置排污孔上，另一邊靠牆面

圖示 8.



1. 作記號:劃L型鐵片安裝孔位置
2. 作記號:劃十字線標示馬桶安裝位置及中心線

圖示 9.



1. 移開安裝圖，完成安裝孔記號標示
2. 將地面清掃乾淨

圖示 10.



移開安裝圖以5/16"鑽頭，對準安裝位置鑽孔(2分半)
\$7.9mm

圖示 11.



埋入尼龍壁栓

圖示 12.



裝上L型固定片，並鎖緊固定

圖示 13.



兩邊L型固定片安裝完成樣式

圖示 14.



排污孔徑周圍放入油泥

圖示 15.



放置PVC滾筒

圖示 16.



前端提胚位置及方法

圖示 17.



後側提胚位置及方法

圖示 18.



準備安裝提胚方式

圖示 19.



前端斜角度放置滾筒上

圖示 20.



將胚體平行放置滾筒上，往後面推至定位靠牆面

圖示 21.



取前端滾筒
用手提胚取出滾筒

圖示 22.



取後端滾筒
後端用手提胚，用腳移開滾筒至後牆面

圖示 23.



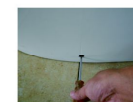
安裝孔對齊馬桶安裝位置線及中心線

圖示 24.



中心線正確對齊後，以座式往下壓，防止產生地板間隙

圖示 25.



將L型固定片鎖緊，固定馬桶。

圖示 26.



馬桶四週以矽利康予以密封

圖示 27.



矽利康密封完成後，以手指抹平整填縫處

圖示 28.



裝上PP飾蓋

圖示 29.



人體感應作動測試

圖示 30.



側邊按鍵作動測試

圖示 31.



遙控器作動測試

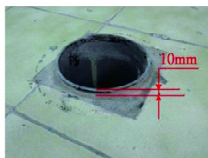
圖示 32.



安裝完成，把手器沖水作動測試



超級馬桶 濕式安裝說明書



1. ●將地面排污管自距地面 10mm 高度處鋸斷，鋸口應力求平整。



2. ●以排污管中心畫十字線記號。



3. ●由馬桶排污口，依左右兩邊畫出中心線。



4. ●將馬桶排污口試裝於排污管上。
●前緣中心對準剛作的十字線之直線。



5. ●安裝固定孔對準之前所作的十字線之橫線。



6. ●依馬桶腳底板周圍，畫出馬桶底部形狀。



7. ●移開馬桶。



8. ●在馬桶底部輪廓線內，及排污管外各鋪上水泥砂，高 3 公分、寬度 3 公分（水泥：砂 = 1 : 3）。



9. ●將馬桶輕放於固定位置，並調整水平。



10. ●抹去溢出馬桶底部的水泥砂。



11. ●用一桶清水沖洗馬桶，將排污管內水泥砂沖刷乾淨。
●水泥凝固前，切勿移動馬桶。
●待水泥凝固後，方可安裝馬桶蓋。