



型號

SD 821

檯面式自動給皂機  
安裝使用說明書

注意事項

- 安裝及使用前請先詳細閱讀本說明書。
- 安裝工作完畢後, 請務必將本說明書交給客戶。

# 檯面式自動給皂機

## 1. 產品規格

- 產品規格
- 皂罐容積
- 整流器需求
- 電池需求
- 電池壽命
- 室溫
- 給皂量
- 淨重
- 使用方式

50mm x 99.6mm x 142.5mm (1-31/32" x 3-59/64" x 5-19/32") (W x H x D)  
1500(50.7){ml(fl oz)}

輸出為 6 VAC

鹼性 (1.5V) AA 電池四顆

20,000次給皂或一年

5 ~ 40 (41 ~ 104){ °C(°F)}

Foam Soap : 0.02 ~ 0.026 (0.6 ~ 0.8) { ml(fl oz) }

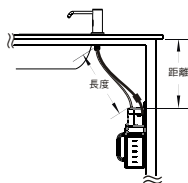
2.3 (81.07) { kg(oz) }

自動

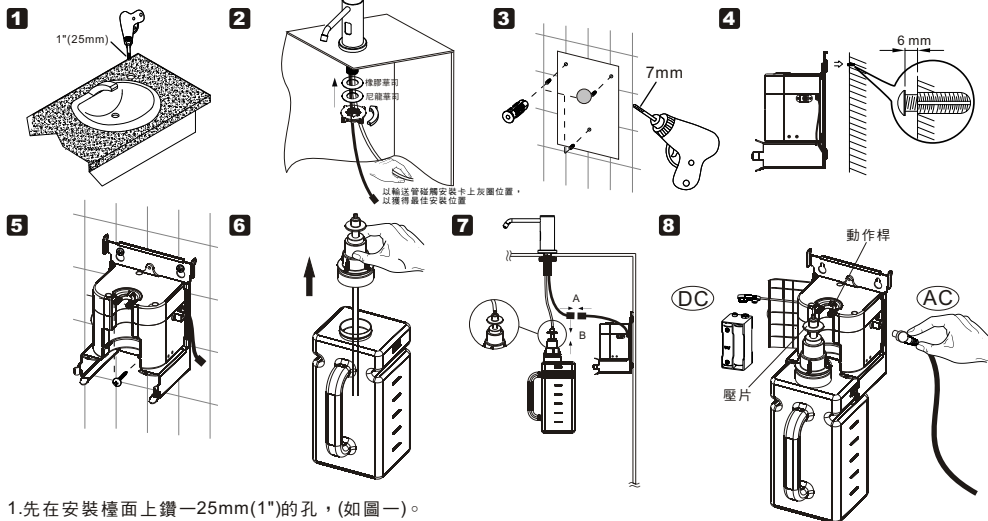
- 紅色指示燈如閃爍表示電壓不足，請更換電池 (≤5.2V)。
- 綠燈指示燈如閃爍表示皂罐皂液不足，請填充皂液。
- 綠色指示燈如持續亮著表示動作桿無法正常作動，請確認使用皂液類型是否正确。
- 如48小時未使用，會自動給皂一次，以避免出口堵塞。
- 初次通電或皂罐重新放入時，如手不移開，會自動連續給皂，上限為十次，手離開即停止。

## 2. 建議安裝位置

- 距離 ≤ 25CM (9-27/32")
- 長度 ≤ 30CM (11-13/16")



## 3. 安裝說明



1. 先在安裝檯面上鑽—25mm(1")的孔，(如圖一)。

2. 將檯面式給皂機的上方本體穿過安裝檯面，將橡膠華司及尼龍華司套至固定螺桿，再利用固定螺帽鎖至檯面(如圖二)。

3. 利用輸送管的尾端接觸安裝卡中間的灰圈，找出適合的控制盒組安裝位置。

4. 將安裝卡貼在適合的固定位置，並依安裝卡上孔位鑽三個1/4"的孔後，將螺絲套置入(如圖三)。

5. 將2顆固定螺絲對準牆上的膨脹螺絲套旋入，但是旋入後需與牆面保持6mm的空間，以便控制盒組的裝入(如圖四)。

6. 將控制盒組掛上後，將第三顆螺絲鎖入，並將三顆螺絲都確實鎖緊(如圖五)。

7. 將閥頭總成向上拉開，填充皂液後裝回原位並聽見"卡"的聲音(如圖六)。

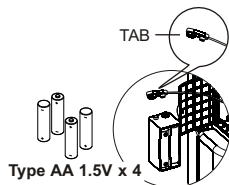
8. 先將A處接頭相接，再接B處接頭(如圖七)。

9. 將皂瓶推向卡槽，安裝時請確實將閥頭壓片往下壓後再將皂罐推回，使壓片置於動作桿下方以利使用(如圖八)。

10. 安裝完成。

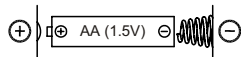
#### 4. 更換電池

1. 打開位於控制盒左邊的電池蓋，將電池盒與連接頭分開，置換四顆鹼性AA 1.5V電池，並確認極性是否正確。
2. 將電池盒裝回原來位置。
3. 確認機台是否正確作動。
4. 亦可使用 6V DC  $\pm$  10%之整流器作為電源。



#### 5. 注意事項

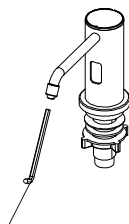
1. 請務必使用新鮮皂液，以利機器作動，如使用放置過久或黏度過高之皂液會造成機器故障或閘頭阻塞。
2. 除非是濃縮皂液，否則請勿任意稀釋皂液後使用。請不要使用內含磨砂類之皂液，並在填充皂液時，注意皂液黏度。
3. 請勿將控制盒組置入水中清洗，以免造成控制基板短路。
4. 如已更換電池後，機器仍無法正常作動，請勿進行任何修復動作，請電您的經銷商或尋求專業協助。



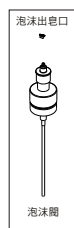
注意：電池極性如接錯，或許會引起機器故障。

#### 6. 更換起泡網

1. 當出皂量減少時，請使用備品包的L KEY拆下出口並清洗。
2. 建議三個月清洗一次出口。

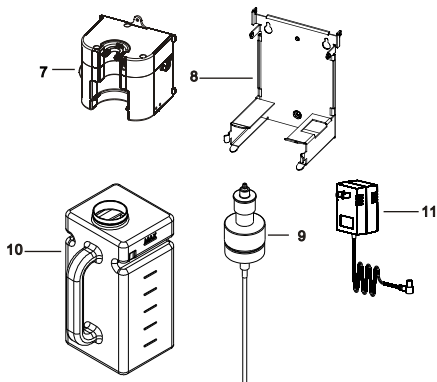
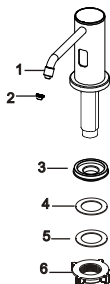


請使用備品包的L KEY拆下出口



#### 零件

1. 上本體
2. 出口
3. 橡膠華司(上)
4. 橡膠華司(下)
5. 尼龍華司
6. 固定螺帽
7. 控制盒
8. 牆面固定片
9. 泡沫閘
10. 皂罐
11. 變壓器



P2

# 維修中心地址及電話

大台北	維修中心	： 台北市中山區南京東路三段14巷9號5樓	0800-087089
零組件	供應中心	： 台北市中山區龍江路76巷16號1樓	02-25068101
桃園	維修中心	： 桃園市萬壽路三段121號2樓	0800-087089
零組件			
竹苗	維修中心	： 新竹縣湖口鄉中山路一段2號	0800-087089
零組件			
大台中	維修中心	： 台中市西屯區台灣大道四段16巷312號	0800-087089
零組件			
彰投	維修中心	： 彰化縣和美鎮福東路2巷15號	0800-087089
零組件			
雲嘉	維修中心	： 嘉義縣水上鄉粗溪136-20號	0800-087089
零組件			
大台南	維修中心	： 台南市南區新樂路24號	0800-087089
零組件			
高屏	維修中心	： 高雄市新興區中正三路129號10樓	0800-087089
零組件			
宜花東	維修中心	： 花蓮市國聯四路80號1樓	0800-087089
零組件			
金門	維修中心	： 金門縣金寧鄉榜林村6-6號	08-2324334
零組件			